

参加費
無料

二度と
出来ない
体験

伊豆縦貫自動車道

河津下田道路(Ⅱ期) 河津七滝IC～河津逆川IC

開通直前記念

イベント

3月12日

8:00～12:00 (小雨決行)

駐車場:河津桜観光交流館周辺駐車場を開放しますのでご利用ください。
シャトルバスを運行しますのでご利用ください。
河津桜観光交流館⇄イベント会場(逆川地区)

会場周辺には駐車場の用意はありません。

駐車場内での事故等の補償はいたしかねます。



完走賞及び記念品を遠呈予定!

開通記念 ファンラン

要予約

開通前の自動車専用道路往復約5kmを楽しみながらジョギングラン体験ができるイベントです。

申込方法

スマホ・携帯応募フォームからの申込み

定員

約150人

申込期間

令和5年2月16日 午前9時
～2月28日まで



応募フォーム

参加賞を遠呈予定!

開通記念 ウォーキング

開通前の自動車専用道路往復約5kmをウォーキング体験できるイベントです。

申込方法

①スマホ・携帯応募フォームからの申込

定員

約200人

申込期間

令和5年2月16日 午前9時
～2月28日まで



応募フォーム

②電話での申し込み

定員

約100人

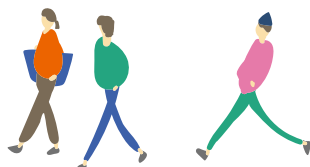
申込期間

令和5年2月20日～2月28日まで
平日 午前9時から午後4時まで

電話番号

0558-34-1924 (役場企画調整課)

要予約



無くなり次第終了!
ふるまいサービス

さかさかわ実りの里運営組合による餅つき実演とふるまい餅のサービス。



タイムテーブル (予定)

河津桜観光交流館出発

7:30

シャトルバス運行開始

8:00

受付開始

8:20

オープニングイベント

8:30

ファンランスタート (約5km)

9:30

ファンラン終了

9:30

ウォーキングスタート

施設案内実施予定

12:00

ウォーキング終了

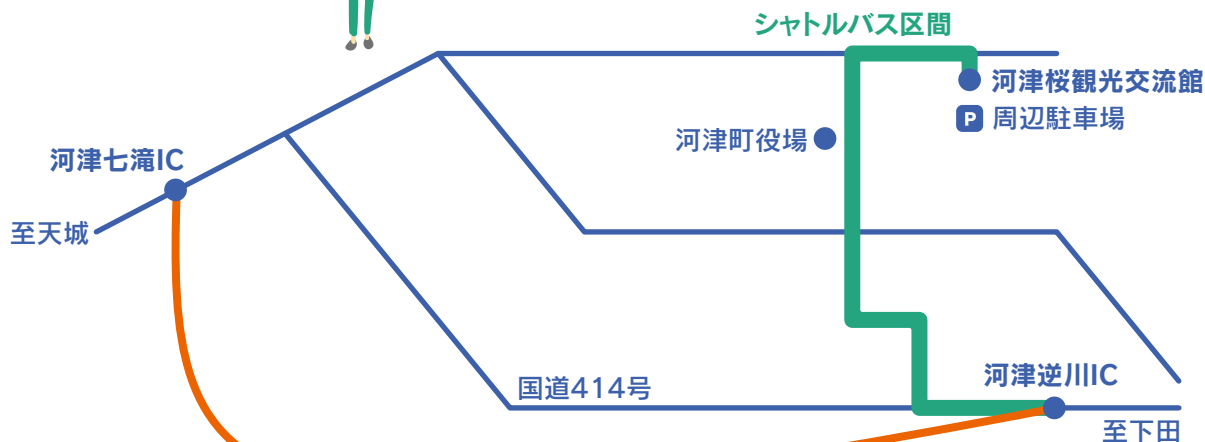
シャトルバス

河津桜観光交流館⇄
イベント会場(逆川地区)
区間をマイクロバス
にて運行します。



マップ

河津桜観光交流館⇄イベント会場(逆川地区)片道約
15分かかります。
往路、復路乗車人数に応じて随時運行してまいります。



河津下田道路開通区間(河津七滝IC～河津逆川IC)

